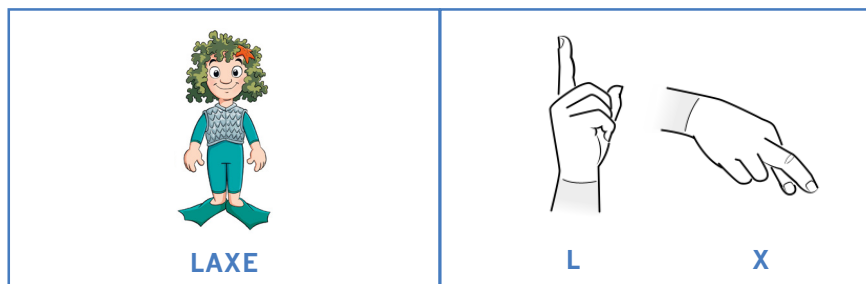
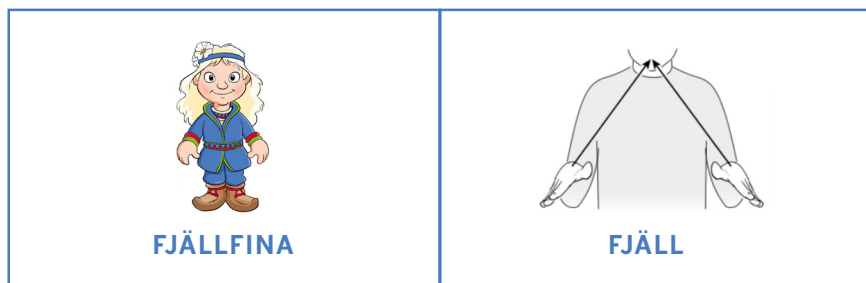
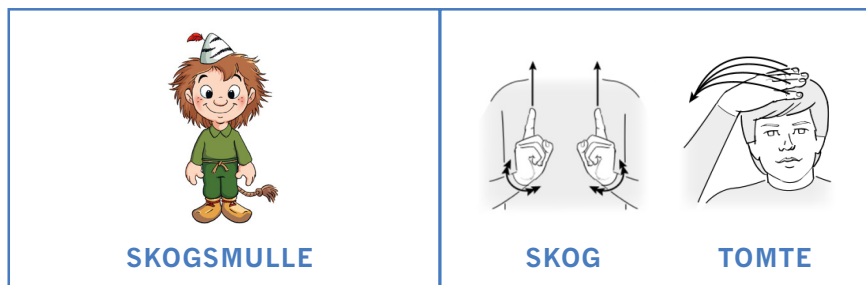


## TECKEN SOM STÖD FÖR SKOGSMULLE OCH HANS VÄNNER

Klipp längs de blå linjerna, vik på mitten och limma ihop baksidorna så blir det små teckenkort att använda som stöd.



Teckenbeskrivning Skog: Pekfingrar, uppåtriktade och vända mot varandra, förs uppåt med små fram och in vridrörelser.

Teckenbeskrivning Tomte: Flata tumhanden, uppåtriktad och vänstervänd, kontakt bredvid hjässan, förs sedan åt höger samtidigt som den slås åt höger och förändras till A-hand.

Skogsmulles tecken finns med i Svenskt teckenspråkslexikon:  
<https://teckensprakslexikon.su.se/ord/19540>

Teckenbeskrivning Fjäll: Flata händer, framåtriktade och nedåtvända, förs uppåt och mot varandra samtidigt som de vrids mot varandra, vinkelkontakt.

Laxes tecken är tecknet för Lax, som är sammansatt av handalfabetets bokstäver L och X.

Teckenbeskrivning Lax: Pekfingret, framåtriktat och uppåtvänt, vrids nedåt samtidigt som det förändras till X-handen.

Teckenbeskrivning Stjärna: Pekfingrar, uppåtriktade och vända mot varandra, korskontakt, förs från varandra samtidigt som de förändras till sprehänder.

